

רואים עולם

להכיר את העולם - בדרך שמותאמת לכולם
לאנשים עם מוגבלות שכלית התפתחותית
בתפקוד קוגניטיבי בינוני ונמוך

מערך הדרכה לסרטון מכונית

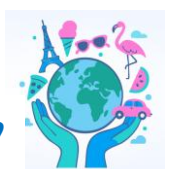


אדר תשפ"ו, מרץ 2026

האחריות על ביצוע הפעילויות היא על המפעיל. על הצוות לוודא כי כל פעילות מותאמת ליכולות המשתתפים ומבוצעת תוך הקפדה על כללי בטיחות, תכנית ניהול סיכונים, ההשגחה נדרשת ושיקול דעת מקצועי.

תוכן עניינים

עמוד		אודות המיזם
3	מה זה מיזם רואים עולם?	
3	מדוע להיעזר במיזם רואים עולם?	
4	תפקידכם כמדריכים	
4	עקרונות בטיות וניהול סיכונים	
4	הכנה לקראת המפגשים	
5	המזוודה החושית	
6	טיפים למפגש מוצלח	
	מערך שיעור מס' 1 – ההמצאה מכונית וחקר חושי	
7	מה להכין למפגש?	
7	לפני הצפייה בסרטון	
7	צפו בסרטון	
8	לאחר הצפייה בסרטון	
	מערך שיעור מס' 2 – ההמצאה מכונית ותנועה	
9	מה להכין למפגש?	
9	לפני הצפייה בסרטון	
9	צפו בסרטון	
10	לאחר הצפייה בסרטון	
	מערך שיעור מס' 3 – ההמצאה מכונית ומוסיקה	
11	מה להכין למפגש?	
11	לפני הצפייה בסרטון	
11	צפו בסרטון	
12	לאחר הצפייה בסרטון	
	מערך שיעור מס' 4 – ההמצאה מכונית ויצירה	
13	מה להכין למפגש?	
13	לפני הצפייה בסרטון	
14	צפו בסרטון	
14	לאחר הצפייה בסרטון	
	מערך שיעור מס' 5 – ההמצאה מכונית: פעילות סיכום	
16	מה להכין למפגש?	
16	לפני הצפייה בסרטון	
16	צפו בסרטון	
16	לאחר הצפייה בסרטון	



אודות המיזם

מה זה מיזם רואים עולם?

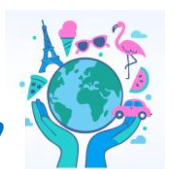
רוצים שמקבלי השירות יכירו את העולם הגדול?
רוצים לחשוף אותם למקומות, מאכלים, מנהגים ועוד דברים מעניינים?
מחפשים תוכן מעניין ופשוט שכולם יוכלו להבין?
רוצים ללמוד ולהנות בלי לצאת מהחדר?

מיזם רואים עולם מאפשר לכולם להנות מתוכן חווייתי, נגיש, מעניין ומגוון.
במקום לצפות בסרטונים שלא מתאימים לגיל של החניכים שלכם פיתחנו עבורם סדרה של סרטונים שמכבדים אותם ומתאימים עבורם.
כל יחידת תוכן משלבת סרטון קצר, שאלות פשוטות וברורות, לוחות תקשורת, רעיונות לפעילות בתנועה, יצירה או מזון – וכל זה בערכה אחת מוכנה לשימוש.

המטרה שלנו היא לעזור לכם, המדריכים, להכניס גיוון ועניין לשגרה, לתת למקבלי השירות חוויה עשירה ומותאמת, וגם לצייד אתכם בכלים חדשים ומאתגרים להנחיה.
כל מה שצריך מחכה לכם באתר רואים עולם – בלחיצת כפתור אחת.

מדוע להיעזר במיזם רואים עולם?

- חוויה יוצרת עצמאות!
תוכן מותאם והפעלה מותאמת מעניקים כלים לעצמאות מחשבתית ולהעשרת הדמיון.
- לכולם מגיע להכיר את העולם!
באמצעות תכנים מותאמים, גם אנשים עם יכולת תקשורתית נמוכה זוכים להזדמנות להכיר מושגים חדשים ולפתח עניין בתחומים מגוונים.
- לומדים, נהנים ומרגישים שייכים!
תכנים מגוונים מאפשרים חוויה חיובית, תחושת הצלחה ומגבירים את תחושת השייכות לחברה.
- כולנו ביחד מכירים את העולם!
צפייה משותפת בתכנים והפעלות קבוצתיות יוצרות חיבור חברתי ומאפשרות אינטראקציה חיובית ומעצימה.



תפקידכם כמדריכים

אתם החלק הכי חשוב במיזם רואים עולם! התכנים, הסרטונים והמערכים לא יכולים לחיות בלי הנוכחות והמעורבות שלכם. בזכותכם מקבלי השירות לא רק צופים בסרטון, אלא חווים, משתתפים ולומדים. התפקיד שלכם כולל:

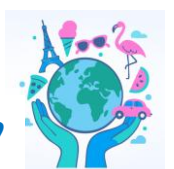
- לעבור על כל יחידת תוכן מראש – לצפות בסרטון, לקרוא את מערך ההדרכה, לבדוק את לוחות התקשורת ולהכין את החומרים הדרושים להפעלה.
 - להיות נוכחים ומובילים בזמן הצפייה – לעצור בנקודות המתאימות, לשאול את השאלות, לתת זמן לתשובות ולעודד תרגול וחזרתיות.
 - להשתמש בכל העזרים שפותחו לכל יחידת תוכן – סרטון, לוחות תקשורת, חומרים ויזואליים, מוטיבים מוזיקליים ומערכי הדרכה – כדי להפוך את המפגש למגוון וחוויתי.
- זכרו - אתם אלה שהופכים את יחידות התוכן לחוויה אמיתית – חוויה שמייצרת למידה, הנאה ומשמעות.

עקרונות בטיחות וניהול סיכונים

האחריות על ביצוע הפעילויות היא על המפעיל. חשוב שתכירו את תכניות ניהול הסיכונים של מקבלי השירות בקבוצה שלכם ותפעלו לפיהן בכל פעילות. יש לוודא שכל פעילות מתאימה ליכולות המשתתפים, לשים לב לנושאי בטיחות, לספק השגחה נדרשת ולהפעיל שיקול דעת לאורך כל המפגש. בפעילויות הכוללות אוכל, יש להקפיד במיוחד על התאמה למרקמים המותרים, רגישויות ואלרגיות, וכן לשים לב להתנהגויות מסכנות אפשריות במהלך האכילה.

הכנה לקראת המפגשים

- הפעילות צריכה להתקיים בחדר מרווח
- וודאו שיש בחדר מסך גדול שמחובר לרשת וכי יש אפשרות לשמוע את הטקסט והמוזיקה בצורה איכותית
- בחרו את יחידת התוכן עליה תרצו לעבוד מראש.
- היכנסו לעמוד של יחידת התוכן באתר – הורידו את מערך ההדרכה
- חוץ ממערך ההדרכה, יש לכם כלי עזר נוספים: סרגלי תמונות, פלטים קוליים וקבצי מוזיקה שנוצרו במיוחד עבור המיזם שתוכלו להשמיע במהלך הפעילות.
- שימו לב- במהלך הסרטון יופיעו על המסך צליל וסימן שאלה. זהו הסימן להשתמש בסרגלי ובלוחות התקשורת המצורפים.



להלן הסבר על כל העזרים העומדים לרשותכם

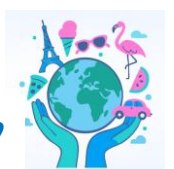
מס'	שם הרכיב	הסבר
1.	סרטון בעברית	הסרטון המרכזי אותו תציג לקבוצה, כולל תוכן נגיש, שאלות בחירה ושאלות ידע.
2.	סרטון בערבית	גרסה מתורגמת של הסרטון, מיועדת למסגרות בהן השפה הערבית נגישה יותר למשתתפים.
3.	סרגל תמונות לפלט הקולי/סרגל תמונות להדפסה	סדרת תמונות שניתן לשלב במכשירי תקשורת תומכת וחלופית (תת"ח), או להדפיס, כדי שהמשתתפים יוכלו לבחור ולהשיב דרך הפלט הקולי לשאלות המוצגות במהלך הסרטון.
4.	לוח תקשורת לטא'צט	קובץ המיועד ללוח תקשורת לתוכנת תת"ח טאצ'ט, כדי שהמשתתפים יוכלו לבחור ולהשיב לשאלות המוצגות במהלך הסרטון.
5.	לוח תקשורת לגריד באייפד	קובץ המיועד ללוח תקשורת לתוכנת תת"ח גריד על גבי אייפד, כדי שהמשתתפים יוכלו לבחור ולהשיב לשאלות המוצגות במהלך הסרטון.
6.	לוח תקשורת לגריד במחשב	קובץ המיועד ללוח תקשורת לתוכנת תת"ח גריד על גבי מחשב, כדי שהמשתתפים יוכלו לבחור ולהשיב לשאלות המוצגות במהלך הסרטון.
7.	מערך ההדרכה לנושא יחידת התוכן בערבית	מסמך מובנה בתוכו מערכי שיעור לכל יחידת תוכן הכוללת את מהלך מפגש, רעיונות לפעילויות והכוונה לשאלות – בשפה הערבית. המערך כולל גם תמונות ואמצעי המחשה אותם תוכלו להציג למשתתפים.
8.	מערך ההדרכה לנושא יחידת התוכן בערבית	מסמך מובנה בתוכו מערכי שיעור לכל יחידת תוכן הכוללת את מהלך מפגש, רעיונות לפעילויות והכוונה לשאלות – בשפה הערבית. המערך כולל גם תמונות ואמצעי המחשה אותם תוכלו להציג למשתתפים.

המזוודה החושית

לצורך קיום המערכים המוצעים, אנו מבקשים מכם להכין מזוודה חושית שתכלול מגוון רחב של חפצים, בהם תוכלו להשתמש במהלך הפעילויות. חשוב שתבנו את ערכת המזוודה החושית על פי תכנית ניהול הסיכונים של המשתתפים.

הנה מספר רעיונות לחפצים שיכולים להתאים לנושא ההמצאה מכונית:

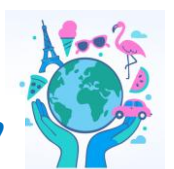
- פריטים וצעצועים שהם כלי תחבורה: אוטו, אופנוע, אופניים, סוס, אנייה, רכבת...
- פריטים שאינם כלי תחבורה: פלאפון/ שלט של משהו, אבן, כף, חולצה...
- תמונות שונות של פריטים הקשורים בכלי תחבורה ([ניתן להוריד ולהדפיס מכאן <<<](#))



טיפים למפגש מוצלח

1. הכינו את עצמכם מראש – עברו על יחידת התוכן לפני המפגש, כדי להרגיש בטוחים ולדעת מתי לעצור, מה לשאול ואיזה עזרים להציג.
2. הביאו את המזוודה החושית שהכנתם לפעילויות השונות.
3. שמרו על שפה פשוטה וברורה – השתמשו במשפטים קצרים, במילים מוכרות ובקצב איטי.
4. עבדו בקבוצות קטנות – כך תוכלו לתת מקום לכל משתתף, לשים לב לתגובות הלא-מילוליות וליצור אווירה רגועה ומאפשרת.
5. הקשיבו לשפת הגוף – הבעות פנים, תנועות ידיים או מבט יכולים להיות חלק מהתגובה של המשתתפים.
6. שדרו אווירה חיובית – חייכו, פרגנו גם לתגובות חלקיות, ותנו תחושת הצלחה לכל אחד.
7. היו גמישים – התאימו את הקצב של המפגש למה שקורה בחדר: אם צריך, עצרו, חזרו או דלגו.
8. שלבו תנועה קצרה – אפילו תנועה פשוטה כמו מחיאת כף עוזרת לשמור על קשב ורעננות. תוכלו למחוא כפיים בעת השמעת המוסיקה של המיזם.
9. פתחו וסיימו בטקס קבוע – למשל, עם המוזיקה של המיזם – כדי לייצר תחושת ביטחון ורצף.
10. צרו קשר אישי – פנו לכל משתתף בשמו לפחות פעם אחת במהלך המפגש.

חשוב שתקפידו לבחור אביזרים לפעילויות השונות שמתאימים למקבלי השירות במסגרת שלכם. אנא התייעצו עם מנהל המסגרת ואנשי המקצוע במסגרת (מקצועות הבריאות ועוד), והקפידו להכיר את תכניות ניהול הסיכונים של מקבלי השירות ולפעול בהתאם להן בעת תכנון והפעלת הפעילות.



מערך שיעור מס' 1 - ההמצאה מכונית וחקר חושי

עולם תוכן – טרם ההמצאה

מה להכין למפגש?

- מקרן גדול מחובר למחשב או טלוויזיה חכמה שיש להם רמקולים איכותיים
- היכנסו לעמוד יחידת התוכן מכונית קישור [לעמוד באתר <<](#)
- הכינו לכל מקבל שירות את אמצעי התת"ח המתאים עבורו מתוך רשימת העזרים שיש באתר
- מזוודה חושית עם פריטים שהם כלי תחבורה ופריטים שאינם כלי תחבורה (ראו עמ' 5)
- רמקול ומוסיקה שאתם והמשתתפים אוהבים שתוכל לשמש בפעילות.
- ניירות חתוכים בצורת מכונית ([ראו קובץ להורדה כאן <<](#))
- סכינים לא חדים או מקלות ארטיק שיכולים לשמש לחיתוך הפלסטלינה או החימר
- עיגולי בריסטול/ מדבקות/ עיגולי פלסטלינה או חימר בגודל של כשני ס"מ
- פלסטלינה או חימר- כדור בגודל אגרוף לכל משתתף
- מערוכים כמספר המשתתפים במידה ויש.

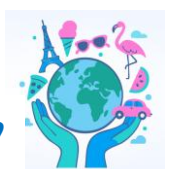
מתחילים!

לפני הצפייה בסרטון

- **מוזיקה** : השמיעו את הקטע המוזיקלי של המיזם בזמן שמקבלי השירות מתארגנים בחדר
- **שאלה** : "אילו כלי תחבורה אתם מכירים?" תנו להם זמן לענות.
- במידת הצורך, **הסבירו את המושג** כלי תחבורה: דברים שעוזרים להעביר אנשים או ציוד ממקום למקום.
- **חוויה** : הציגו את כלי התחבורה שהכנתם, הפנו את תשומת הלב של המשתתפים אליהם. במידה ויש ברשותכם צעצועים של כלי תחבורה (מכונית, רכבת, סוס...), העבירו אותם בין מקבלי השירות על מנת שימששו ויגעו בהם.

צפו בסרטון

- במפגש זה נתמקד בעולם התוכן : טרם המצאת המכונית, על ידי חקר חושי.
- ניתן להיכנס ישירות לחלק הרלבנטי לעולם התוכן במפגש זה.
- היכנסו לעמוד הסרטון באתר, פתחו אותו על כל המסך וודאו שהשמע עובד
- הפעילו את הסרטון

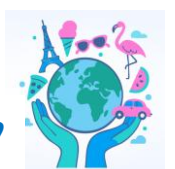


- במהלך החלק העוסק בעולם התוכן, מנחה הסרטון שואל שאלות. לאחר כל שאלה עצרו את הסרטון וחזרו על השאלה.
- אפשרו למקבלי השירות להגיב בעזרת אמצעי התת"ח שהכנתם עבורם מראש.
- צפו בחלק זה בסרטון עד הסוף

לאחר הצפייה בסרטון

אינכם חייבים לבצע את כל הפעילויות המוצעות. אנא בחרו את המתאימות לקבוצה שלכם.

- **שאלה :** שאלו את המשתתפים – אילו סוגים של כלי תחבורה ראיתם בסרטון?
- **חוויה :**
 1. הניחו על השולחן את המזוודה החושית עם כל הפריטים והתמונות.
 2. שאלו את המשתתפים איזה מהחפצים והתמונות שעל השולחן הוא כלי תחבורה?
 3. בחרו חפץ או תמונה של כלי תחבורה אחד והעבירו אותו בין המשתתפים על מנת שיחוש אותו. הסבירו שמדובר בכלי תחבורה.
 4. הוציאו חפץ או תמונה נוספים ושאלו את המשתתפים האם הוא כלי תחבורה? אם כן, הניחו אותו בצד ימין של השולחן
אם לא, הניחו אותו בצד שמאל של השולחן
 5. אפשר להזמין משתתפים מהקבוצה למיין בעצמם את החפצים והתמונות שעל השולחן לשתי קבוצות : חפצים או תמונות שהם כלי תחבורה וכאלה שאינם כלי תחבורה.
 6. פנו את השולחן והיערכו לקראת הפעילות.
 7. הביאו את כל המצרכים והציוד שהכנתם מראש וחלקו לכל אחד מהמשתתפים כדור פלסטלינה/ חימר.
 8. בקשו מהמשתתפים ליצור צורה של מכונת מהפלסטלינה או מהחימר.
 9. במידה והם מתקשים, הראו להם איך ניתן להכין צורת מכונת: הניחו את צורת המכונת החתוכה מנייר (שהכנתם מראש) על הפלסטלינה/ חימר. עיברו על הקווים שלה בעזרת סכין שאינה חדה או בעזרת מקל ארטיק. בסיום הרימו את הנייר והראו שנוצרה צורת מכונת.
 10. בקשו מהמשתתפים לעשות את אותו הדבר עם החומר שלהם.
 11. חלקו למשתתפים שני עיגולי נייר/ מדבקות/ כדורי חימר או פלסטלינה והסבירו להם להניח אותם במקום הגלגלים, כך שתיווצר להם צורה של מכונת.
- **מוזיקה :** לסיום, אמרו תודה לכל המשתתפים והזמינו אותם להשתתף גם בפעילות הבאה!



מערך שיעור מס' 2 - ההמצאה מכונית ותנועה

עולם התוכן – התפתחות ההמצאה

מה להכין למפגש?

- מקרן גדול מחובר למחשב או טלוויזיה חכמה שיש להם רמקולים איכותיים
- היכנסו לעמוד יחידת התוכן מכונית קישור [לעמוד באתר](#)<<
- הכינו לכל מקבל שירות את אמצעי התת"ח המתאים עבורו מתוך רשימת העזרים שיש באתר
- מזוודה חושית עם פריטים שהם כלי תחבורה ופריטים שאינם כלי תחבורה. (ראו עמ' 5)
- תמונות שונות של פריטים הקשורים בכלי תחבורה ([ניתן להוריד ולהדפיס מכאן](#)<<)
- רמקול ומוסיקה שאתם והמשתתפים אוהבים שתוכל לשמש בפעילות.

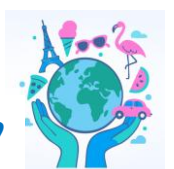
מתחילים!

לפני הצפייה בסרטון

- **מוזיקה** : השמיעו את הקטע המוזיקלי של המיזם בזמן שמקבלי השירות מתארגנים בחדר
- **שאלה** : "אילו כלי תחבורה אתם מכירים?" תנו להם זמן לענות.
במידת הצורך, **הסבירו את המושג** כלי תחבורה: דברים שעוזרים להעביר אנשים או ציוד ממקום למקום.
- **חוויה** : הציגו את כלי התחבורה שהכנתם, הפנו את תשומת הלב של המשתתפים אליהם. במידה ויש ברשותכם צעצועים של כלי תחבורה (מכונית, רכבת, סוס...), העבירו אותם בין מקבלי השירות על מנת שימששו ויגעו בהם.

צפו בסרטון

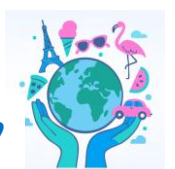
- במפגש זה נתמקד בעולם התוכן : **התפתחות ההמצאה**
- ניתן להיכנס ישירות לחלק הרלבנטי לעולם התוכן במפגש זה.
- היכנסו לעמוד הסרטון באתר, פתחו אותו על כל המסך וודאו שהשמע עובד
- הפעילו את הסרטון
- במהלך החלק העוסק בעולם התוכן, מנחה הסרטון שואל שאלות. לאחר כל שאלה עצרו את הסרטון וחזרו על השאלה.
- אפשרו למקבלי השירות להגיב בעזרת אמצעי התת"ח שהכנתם עבורם מראש.
- צפו בחלק זה בסרטון עד הסוף



לאחר הצפייה בסרטון

*אינכם חייבים לבצע את כל הפעילויות בחלק של החוויה. אנא בחרו את המתאימות לקבוצה שלכם.

- **שאלה :** שאלו את המשתתפים – אילו סוגים של כלי תחבורה ראיתם בסרטון?
 - **חוויה :**
1. הניחו על השולחן את המזוודה החושית עם כל הפריטים או התמונות.
 2. שאלו את המשתתפים איזה מהחפצים והתמונות שעל השולחן הוא כלי תחבורה?
 3. בחרו חפץ או תמונה של כלי תחבורה אחד והעבירו אותו בין המשתתפים על מנת שיחוש אותו. הסבירו שמדובר בכלי תחבורה.
 4. הוציאו חפץ או תמונה נוספים ושאלו את המשתתפים האם הוא כלי תחבורה?
אם כן, הניחו אותו בצד ימין של השולחן
אם לא, הניחו אותו בצד שמאל של השולחן
 5. אפשר להזמין משתתפים מהקבוצה למיין בעצמם את החפצים והתמונות שעל השולחן לשתי קבוצות : חפצים או תמונות שהם כלי תחבורה וכאלה שאינם כלי תחבורה.
 6. הניחו על השולחן את התמונות של כלי התחבורה השונים (חמור/סוס, עגלה, רכבת, אנייה, מכונית) וכן את התמונה של האדם ההולך ברגל וסדרו אותם לפי ציר ההתפתחות. הסבירו תוך כדי הסידור:
בהתחלה בני האדם היו הולכים ברגל (הניחו תמונה ראשונה), כשהיה להם קשה הם חיפשו פיתרון נוח יותר והתחילו להיעזר בסוס או חמור (הניחו תמונה נוספת). כשרצו להגיע למקומות רחוקים יותר המציאו את העגלה המחוברת לסוס או חמור (הניחו תמונה נוספת). אחר כך המציאו גם את הרכבת ואז את האנייה (הניחו גם את התמונות שלהם). בסוף, כשרצו לנסוע בקלות ובמהירות ממקום למקום, המציאו את המכונית (הניחו גם תמונת המכונית).
 7. הראו למשתתפים את רצף התמונות. הסבירו כי כך התפתחה המכונית.
 8. עתה תנו לכל משתתף את אחת מהתמונות ובקשו מהם להניח את התמונות לפי הסדר, כל אחד בתורו.
 9. אפשרות נוספת- בלבלו את התמונות ובקשו מאחד המשתתפים לסדר את התמונות על פי הרצף הנכון. הזמינו משתתפים נוספים ובקשו מהם לסדר את התמונות בצורה הנכונה.
- **מוזיקה :** לסיום, אמרו תודה לכל המשתתפים והזמינו אותם להשתתף גם בפעילות הבאה!



מערך שיעור מס' 3 - ההמצאה מכובית ומוסיקה

עולם התוכן – סוגים שונים של ההמצאה

מה להכין למפגש?

- מקרן גדול מחובר למחשב או טלוויזיה חכמה שיש להם רמקולים איכותיים
- היכנסו לעמוד יחידת התוכן מכובית קישור [לעמוד באתר <<](#)
- הכינו לכל מקבל שירות את אמצעי התת"ח המתאים עבורו מתוך רשימת העזרים שיש באתר
- מזוודה חושית עם פריטים שהם כלי תחבורה ופריטים שאינם כלי תחבורה (ראו עמ' 5).
- רמקול ומוסיקה שאתם והמשתתפים אוהבים שתוכל לשמש בפעילות.
- תמונות שונות של פריטים הקשורים בכלי תחבורה ([ניתן להוריד ולהדפיס מכאן <<](#))
- סרטון עם כלי תחבורה שונים והסאונד שלהם ([ניתן לצפות כאן <<](#))

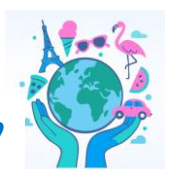
מתחילים!

לפני הצפייה בסרטון

- **מוזיקה** : השמיעו את הקטע המוזיקלי של המיזם בזמן שמקבלי השירות מתארגנים בחדר
- **שאלה** : "אילו כלי תחבורה אתם מכירים?" תנו להם זמן לענות.
במידת הצורך, הסבירו את המושג כלי תחבורה: דברים שעוזרים להעביר אנשים או ציוד ממקום למקום.
- **חוויה** : הציגו את כלי התחבורה שהכנתם, הפנו את תשומת הלב של המשתתפים אליהם. במידה ויש ברשותכם צעצועים של כלי תחבורה (מכובית, רכבת, סוס...), העבירו אותם בין מקבלי השירות על מנת שימששו ויגעו בהם.

צפו בסרטון

- במפגש זה נתמקד בעולם התוכן : מכובית- סוגים שונים של ההמצאה
- ניתן להיכנס ישירות לחלק הרלבנטי לעולם התוכן במפגש זה.
- היכנסו לעמוד הסרטון באתר, פתחו אותו על כל המסך וודאו שהשמע עובד
- הפעילו את הסרטון
- במהלך החלק העוסק בעולם התוכן, מנחה הסרטון שואל שאלות. לאחר כל שאלה עצרו את הסרטון וחזרו על השאלה.
- אפשרו למקבלי השירות להגיב בעזרת אמצעי התת"ח שהכנתם עבורם מראש.
- צפו בחלק זה בסרטון עד הסוף



לאחר הצפייה בסרטון

*אינכם חייבים לבצע את כל הפעילויות המוצעות. אנא בחרו את המתאימות לקבוצה שלכם.

- **שאלה :** שאלו את המשתתפים – אילו סוגים של כלי תחבורה ראיתם בסרטון?
 - **חוויה :**
1. הניחו על השולחן את המזוודה החושית עם כל הפריטים או התמונות.
 2. שאלו את המשתתפים איזה מהחפצים והתמונות שעל השולחן הוא כלי תחבורה?
 3. בחרו חפץ או תמונה של כלי תחבורה אחד והעבירו אותו בין המשתתפים על מנת שיחוש אותו. הסבירו שמדובר בכלי תחבורה.
 4. הוציאו חפץ או תמונה נוספים ושאלו את המשתתפים האם הוא כלי תחבורה?
אם כן, הניחו אותו בצד ימין של השולחן
אם לא, הניחו אותו בצד שמאל של השולחן
 5. אפשר להזמין משתתפים מהקבוצה למיין בעצמם את החפצים והתמונות שעל השולחן לשתי קבוצות : חפצים או תמונות שהם כלי תחבורה וכאלה שאינם כלי תחבורה.
 6. הזמינו את המשתתפים למיין את כלי התחבורה לפי המהירות בה הם נוסעים- הרימו את האופניים (או את תמונת האופניים) ושאלו האם הם נוסעים לאט או מהר. הניחו אותם בצד אחד- הצד של כלי התחבורה שנוסעים לאט.
 7. עתה הרימו כלי תחבורה נוסף ושאלו האם הוא נוסע לאט או מהר והניחו אותו בהתאם:
אם הוא נוסע לאט יותר, הניחו אותו בצד ימין של השולחן (אופניים, עגלה, סוס)
אם הוא נוסע מהר יותר, הניחו אותו בצד שמאל של השולחן (מכונית, רכבת, אוטובוס)
 8. הניחו על השולחן את התמונות של כלי התחבורה השונים (אוטובוס, מכונית, מונית, רכבת, אנייה) והסבירו שאנחנו עכשיו הולכים לשמוע קולות של כלי תחבורה שונים.
 9. השמיעו קול של מכונית ובקשו מהמשתתפים להצביע על התמונה המתאימה לדעתם. אח"כ השמיעו קול של אוטובוס ובקשו מהמשתתפים להצביע על התמונה המתאימה. המשיכו כך עם כל הקולות שבקובץ המצורף.
 10. במידה וזה מתאים למשתתפים, אפשר להזמין בכל פעם משתתף אחד, להשמיע את אחד הקולות של כלי התחבורה ולבקש ממנו להצביע על כלי התחבורה המתאים.
- **מוזיקה :** לסיום, אמרו תודה לכל המשתתפים והזמינו אותם להשתתף גם בפעילות הבאה!



מערך שיעור מס' 4 - ההמצאה מכונית ויצירה

עולם התוכן- הקשר בין ההמצאה לצורות וצבעים שונים

מה להכין למפגש?

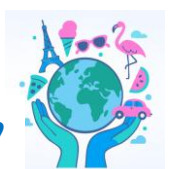
- מקרן גדול מחובר למחשב או טלוויזיה חכמה שיש להם רמקולים איכותיים
- היכנסו לעמוד יחידת התוכן מכונית קישור [לעמוד באתר <<](#)
- הכינו לכל מקבל שירות את אמצעי התת"ח המתאים עבורו מתוך רשימת העזרים שיש באתר
- מזוודה חושית עם פריטים שהם כלי תחבורה ופריטים שאינם כלי תחבורה (ראו עמ' 5).
- רמקול ומוסיקה שאתם והמשתתפים אוהבים שתוכל לשמש בפעילות.
- דוגמאות של מכונית, אוטובוס ואוטובוס קומותיים עשויים מגילי נייר ([ניתן להוריד ולהדפיס מכאן <<](#))
- חומרי יצירה :

- גילי נייר טואלט כמספר המשתתפים
- גילים של נייר סופג (גדולים יותר)
- בריסטולים חתוכים בצורת עיגול לגלים- 4 עיגולים לכל משתתף
- בריסטולים חתוכים לצורת מלבן לחלונות- 2 לכל משתתף
- צבעי גואש בצבעים שונים- אדום, צהוב, לבן, ירוק, כחול, שחור
- מכחולים וצנצנות עם מים
- דבק בקעריות קטנות
- מקלות ארטיק למריחת הדבק

מתחילים!

לפני הצפייה בסרטון

- **מוזיקה :** השמיעו את הקטע המוזיקלי של המיזם בזמן שמקבלי השירות מתארגנים בחדר
- **שאלה :** "אילו כלי תחבורה אתם מכירים?" תנו להם זמן לענות.
במידת הצורך, **הסבירו את המושג כלי תחבורה:** דברים שעוזרים להעביר אנשים או ציוד ממקום למקום.
- **חוויה :** הציגו את כלי התחבורה שהכנתם, הפנו את תשומת הלב של המשתתפים אליהם. במידה ויש ברשותכם צעצועים של כלי תחבורה (מכונית, רכבת, סוס...), העבירו אותם בין מקבלי השירות על מנת שימששו ויגעו בהם.



- א. צבעו את גליל נייר הטואלט בצבע שתבחרו על פי השימוש של המכונית: מונית בצבע לבן או צהוב, אוטובוס בצבע ירוק, אוטובוס קומותיים בלונדון בצבע אדום, מכונית משפחתית בכל צבע שיבחרו.
- ב. הדביקו את העיגולים כגלגלים לגליל הנייר
- ג. הדביקו את הריבועים/ מלבנים כחלונות לגליל הנייר
9. חלקו למשתתפים את החומרים השונים וסייעו להם בהכנת היצירה
10. לסיכום, אימרו בכל פעם שם של צורה (עיגול, מלבן) ובקשו מהמשתתפים להצביע עליה ביצירה שהכינו.
- **מוזיקה** : לסיום, אמרו תודה לכל המשתתפים והזמינו אותם להשתתף גם בפעילות הבאה!



2. שאלו את המשתתפים איזה מהחפצים והתמונות שעל השולחן הוא כלי תחבורה?
 3. בחרו חפץ או תמונה של כלי תחבורה אחד והעבירו אותו בין המשתתפים על מנת שיחוש אותו. הסבירו שמדובר בכלי תחבורה.
 4. הוציאו חפץ או תמונה נוספים ושאלו את המשתתפים האם הוא כלי תחבורה? אם כן, הניחו אותו בצד ימין של השולחן
אם לא, הניחו אותו בצד שמאל של השולחן
 5. אפשר להזמין משתתפים מהקבוצה למיין בעצמם את החפצים והתמונות שעל השולחן לשתי קבוצות : חפצים או תמונות שהם כלי תחבורה וכאלה שאינם כלי תחבורה.
 6. חלקו לכל משתתף לוח בינגו וטוש.
 7. הסבירו שאנחנו הולכים לשחק משחק בינגו- בכל פעם תראו תמונה של כלי תחבורה או אמצעי בעזרתו אנשים הגיעו ממקום למקום בעבר ועוברים היום ממקום למקום. מי שיש לו תמונה של מה שתראו על לוח הבינגו, יעשה עליו קו בטוש.
 8. הציגו בכל פעם חפץ שהוא כלי תחבורה או תמונה של כלי תחבורה ובידקו שהמשתתפים סימנו אותו בלוח שלהם.
 9. המשתתף שסימן את כל הפריטים שבדף שלו- מנצח.
- **מוזיקה** : לסיום, אמרו תודה לכל המשתתפים והזמינו אותם להשתתף גם בפעילות הבאה!

